

# 社会福祉法人 清流苑

## 共同生活援助事業所 一ツ葉

〒899-0211 鹿児島県出水市知識町295番地  
TEL/FAX：0996-62-2280  
H P: <http://seiryuen-honbu.jimdo.com/>  
Mail: [seiryuen-hitotsuba@outlook.jp](mailto:seiryuen-hitotsuba@outlook.jp)  
(日中のご連絡はやはりす園 0996-62-1501 まで)



### 共同生活援助事業：定員8名（男性専用）

よりひとり暮らしに近い環境で、生活面での自立を目指します。

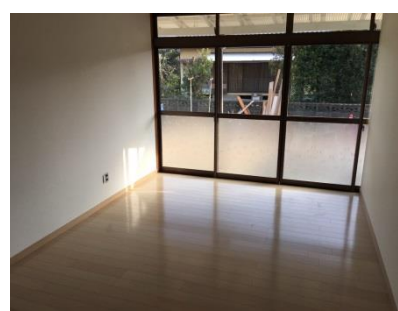
部屋の整理整頓や洗濯等も入居者自身が行います。居室内の管理を自分で行い、共用スペースは当番制で清掃を行うなど、規律ある生活を送っています。週に1~2回程度、一般就労に向けての勉強会もあります。



朝食の一例



世話人と調理の学習



開放的な空間とプライバシーに配慮した部屋

### グループホームの生活を体験する

共同生活支援事業所一ツ葉では、18歳以上で、障害者手帳をお持ちの方は、公的なサービス（年間50日）でグループホームの体験ができる制度がありますのでご相談ください。なお、既存の建物を利用している関係上、身辺自立ができていないことと、障害程度区分が軽度の方が対象です。

### 宿泊体験（支援学校生向け）

特別支援学校高等部生（18歳未満）の方は、現場実習や長期休業を使い、実費にて提携企業の宿舎にて、宿泊体験ができます。入居前にグループホームに似た生活を体験する事で、生活上の不安等を解消し、余裕を持ってグループホームでの生活を送っていただけます。宿泊体験の際には、職員が宿直します。

### 体験利用料

《グループホームの体験料金（サービスの適用有）1日分》

施設利用料1,500円、食費（実費1,000円程度）

※サービス摘要なしでGHを利用する場合は事前にご相談ください。

《宿泊体験（支援学校向け）にかかる費用 1日分（3,000円。支援学校生のみ）》

- ・施設利用料 1,850円（部屋代、水道・光熱費、送迎費用等を含む）
- ・食費（朝食 300円・昼食300円・夕食 550円。）

《持ち物（共通）》

- ・着替え・スリッパ・洗面、入浴道具・洗濯用洗剤・ハンガー・薬・保険証 等

グループホーム体験に関するお問合せ先：相談支援事業所 やはず（担当 峯）

支援学校向け宿泊体験に関するお問い合わせ先：清流苑 法人本部（担当 角）

〒899-0217 鹿児島県出水市平和町477-2

TEL：0996-62-1501 FAX：0996-68-5100