

共同生活援助事業所(グループホーム)

ひとつば

一ツ葉

鹿島寮

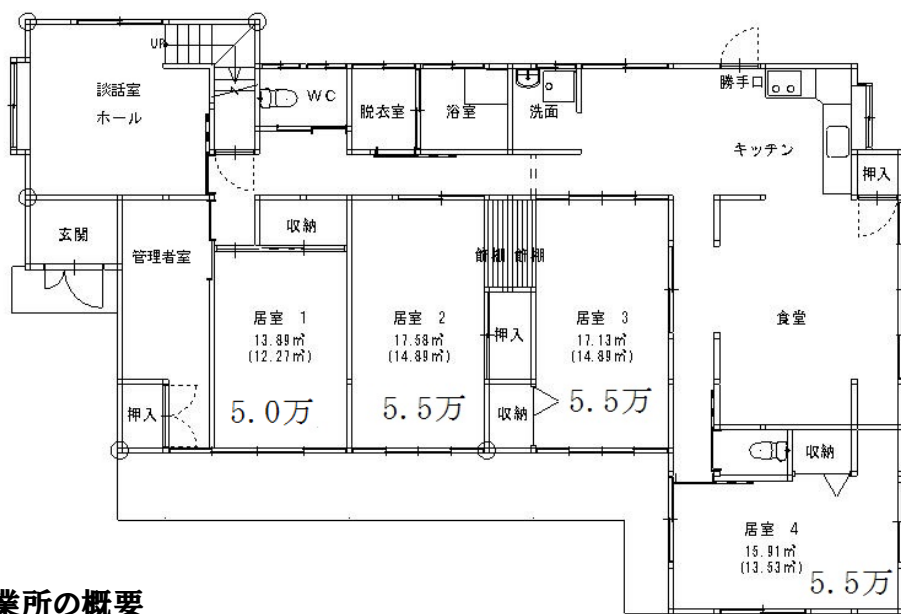
平成 28 年 3 月 20 日 開所



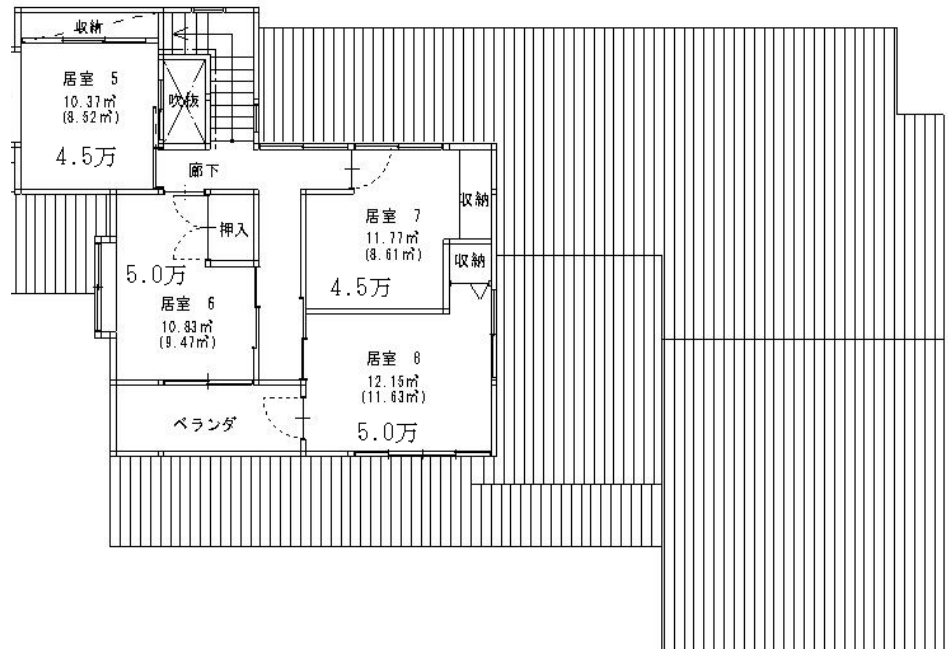
一ツ葉「鹿島寮」は、自立したいという障害者の希望者及び、特別支援学校に在籍する生徒のみなさんの思いを叶えるため、社会福祉法人清流苑が出水市知識町に共同生活援助事業所を設立しました。

既存の建物の良さをいかし、よりひとり暮らしに近い環境で生活をし、いずれは自分一人で生活することを目標に設立しました。

1階



2階



事業所の概要

利用定員 8名(男性専用)

主たる対象者 障害の細分なし。ただし、中古物件利用のため、階段の勾配、廊下幅等において、軽度障害対象が適当であると思われます。夜間の職員の配置はありません。介助を希望する方については、外部の居宅介護事業所を個人で契約し、利用することになります(実費)。※事前に実習を行い、利用の可否について判断をさせていただきます。

昼間利用事業所 やはず園・紫尾の里・その他近隣事業所他(送迎については、紫尾、やはすについては行っていますが、他事業所利用及び就労している方については、事業所及び就労先と相談してください。)

利用料 (個人負担) 4.5万円, 5万円, 5.5万円(光熱費及び朝、夕食代込予定)

職員配置 管理者 1名(兼務) サービス管理責任者 1名(兼務) 世話人 数名(勤務時間合計週52時間以上)

その他 嘱託医契約は現在法人と嘱託医契約を交わしている楠元内科医院と契約。歯科医については、村岡歯科医院が協力。その他、居宅介護事業所と契約。

体験利用を希望される方は各自治体でグループホームの体験利用申請(年間 50 日程度)を行ってください。詳しくは相談支援事業所にご相談ください。

※18歳未満の高校生の宿泊については、提携企業の宿舎に1泊3食3,000円で宿泊できます。実費にてGHを使う場合には事前にお問い合わせください。

社会福祉法人 清流苑

共同生活援助事業所 一ツ葉

〒899-0211 出水市知識町 295 TEL/FAX (0996) 62-2280

URL:<http://seiryuen-honbu.jimdo.com/>

Mail:seiryuen-hitotsuba@outlook.jp

